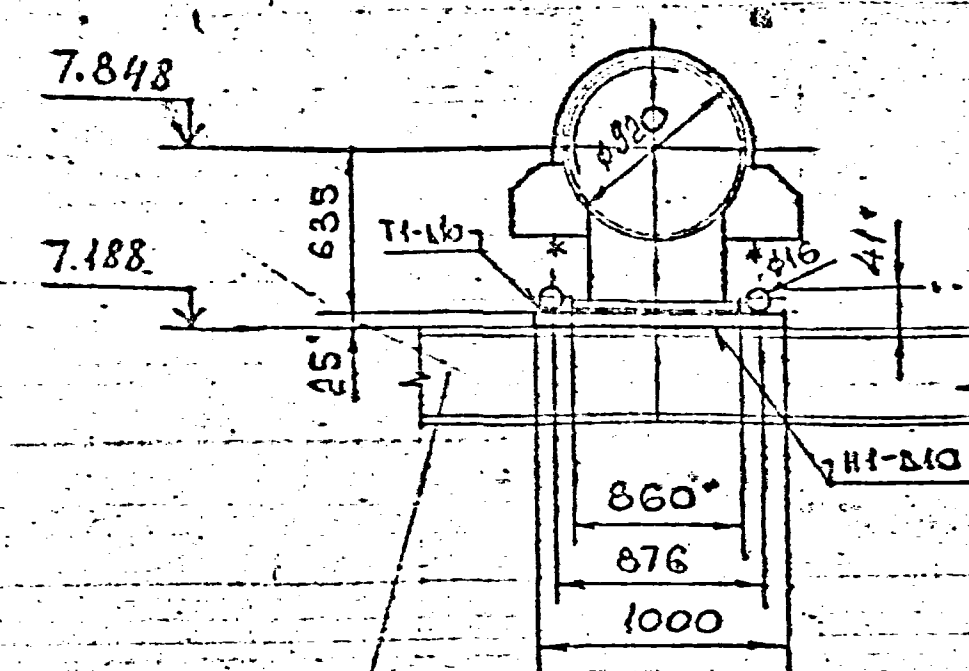


Technical drawing of a mechanical assembly, likely a valve or actuator, showing dimensions and labels. The drawing includes a circular component with a cross-section labeled "8920". Key dimensions and labels are:

- Overall height: 7.848
- Height from base to centerline: 7.188
- Height from base to top of circular component: 635
- Base width: 45"
- Label: T1-116
- Label: 41"
- Label: 816



См. черт. 100-2230-10А-ЕМ
Л. 6

№	Обозначение	Наименование	Кол.	Материал	Масса, кг		Примечание
					ед.	общ.	
1	Гост 19903-74	Лист 25x1000x400	1	ВсбвчнС Гост 14631-79	785	785	
2	Гост 2530-74	Крут СВ L=400	2	²⁰ Гост 1050-74	0,63	1,26	
3	БК- 580485 СБ	Опора 920	1	СБОРНЫЙ	164	164	
Итого:					175 кг		

1. Размеры для справок.
2. Сварку выполнить по ГОСТ 5264-80.
3. Наплавленный металл: масса 1,8 кг
4. Нагрузка $P=23000$ кг

Разраб	Мешкова	Ольга	05.16	привязан		АТОМТЕРАПИЯ	ЭКТОРРАДИО	Уральское отделение
Проб	Скопечная	Ольга	05.16	110099 0431027 00005 010				
Рук зр	Пяткова	Григорий	05.16	ТМ 00 042161	5.19			
				Сургутская ГРЭС-2 Блок 5				
ИИБМ								
				110099 0431027 00003 010				
				ТМ 00 023346				
				Сургутская ГРЭС-2 Блок 3				
Разраб	Михайлов	Олег	05.16	Главный корпус		Опери	Истор	Истор
Проб	Горюхи	Ольга	05.16			Р	5.19	
Рук зр	Пяткова	Григорий	05.16	Трубопроводы горячего		АТОМТЕРАПИЯ		
ИИБМ	Казарова	Ольга	05.16	диоперогоса		Уральское отделение		
				Опора на правую сторону	34			
Копировал					Формат 13			